

Edelstahltische zur Selbstmontage

1

Die Tische werden in einem sicheren und handlichen Paket geliefert.



2

Alle Bauteile sind zur Montage vorbereitet. Beigelegt sind Schrauben sowie ein Inbusschlüssel.



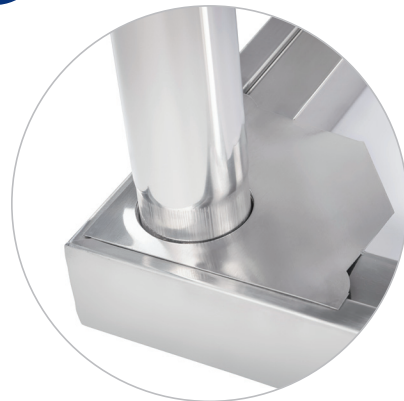
3

Befestigen Sie die Tischbeine in der obere Platte.



4

Stecken Sie hierzu die Tischbeine in die vorgesehenen Öffnungen der oberen Platte.



5

Montieren Sie mit Hilfe des Inbusschlüssels und der Schrauben die untere Ablage.



6

Auf der Innenseite werden die Schrauben mit Sechskant-Muttern befestigt.



7

Die Füße sind höhenverstellbar, um mögliche Unebenheiten des Fußbodens auszugleichen.

